

hotmilk[®]

TOUT CE QUI FAIT BOUGER LE CHOLETAIS



art - culture - décoration - économie - tendance

N° 10



ÉDITORIAL

10^e numéro de Hotmilk.
Dix numéros de mise à l'honneur des réussites du Choletais.
Dix numéros consacrés au plaisir de la découverte.

Pénétrer dans l'univers chaleureux d'un bel appartement de Cholet avec sa terrasse baignée de soleil, ou dans la maison lumineuse d'un couple de collectionneurs, amis des artistes.

Reconnaître dans ses showrooms, l'expertise de Décofip, au service de la décoration, et envisager d'embellir sa maison, en bénéficiant de l'expérience de Lefort Décoration. Admirer le talent de tailleur de pierre d'Olivier Dupé au service du patrimoine, et imaginer un nouvel espace de vie ou rêver d'une piscine sur mesure avec Tremblais Créateur.

Saluer la réussite, tant personnelle que professionnelle, d'Antonio Fernandes, remarquable exemple d'intégration et de réussite. Aimer l'amour à l'infini, avec La Pointe, l'artiste qui répète son message d'espoir et de paix, partager le goût des antiquités, des beaux meubles et des objets avec les Dudot dans leur atelier-boutique. Et découvrir quelques étonnantes pépites qui font du Mouton Vert, un lieu intemporel d'échanges et de rencontres.

Voir briller l'étoile Mercedes chez Saga, dans leur concession entièrement repensée pour l'accueil de leurs clients. Confier la gestion des médias sociaux à l'agence Adhoc, toujours à la recherche de l'excellence, ou répondre, avec Burotica, aux nouvelles obligations légales en matière de dématérialisation.

Faire entrer le soleil dans sa maison en bénéficiant des infrarouges, grâce aux cabines d'Infra's, et mieux entendre pour profiter de la vie avec Audition Conseil.

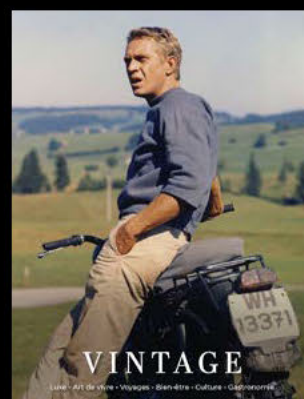
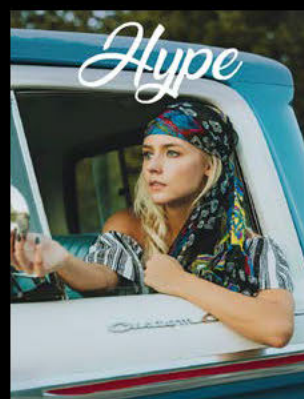
Bref, découvrir, une fois encore, dans les articles et les belles publicités de ce magazine hors normes, la richesse et la diversité des talents du Choletais.

François Browne de Kilmaine

LA PUBLICITÉ NE POURRA BIENTÔT PLUS ÊTRE DISTRIBUÉE CHEZ VOUS !

MISE EN PLACE DU OUI-PUB

L'arrêt de la distribution dans les boîtes aux lettres est programmé ! Nous changeons, dans les mois à venir, notre mode de diffusion et nous vous proposons de recevoir gratuitement par courrier vos magazines préférés tout au long de l'année.



VOUS SOUHAITEZ TOUJOURS RECEVOIR NOS MAGAZINES ?

**NOUS AVONS BESOIN DE VOS COORDONNÉES
POUR VOUS ENVOYER GRATUITEMENT
LES MAGAZINES DE VOTRE CHOIX !**

Envoyez votre nom, prénom, adresse et e-mail à magazines@agenceadhoc.com
ou scannez le QR CODE pour vous abonner facilement :



**07
ADHOC**

Le partenaire des entreprises

**14
TERRASSE AU SOLEIL**
Symphonie en noir & blanc

**21
SAGA MERCEDES-BENZ**
Faire briller l'étoile

**22
TREMBLAIS CRÉATEUR**
Créateur d'espace de vie

**22
LA POINTE**
All you need is Love !

**47
DÉMATÉRIALISATION**
Burotica est prêt !

**54
UN AMI DES ARTS**
La maison d'un esthète-collectionneur

**65
MIEUX ENTENDRE**
Profiter de la vie avec Audition Conseil

**11
LE MOUTON VERT**
Un lieu intemporel d'échanges

**17
DÉCOFIP**
L'expertise au service de la décoration

**25
OD RÉNOVATION**
Pour l'amour de la pierre et du patrimoine

**34
PORTRAIT**
Antonio Fernandes

**41
GARE AUX PUCES**
La beauté, une valeur sûre

**40
LEFORT DÉCORATION**
45 ans d'expérience

**61
INFRA'S**
Les bienfaits du soleil

Merci à tous les annonceurs qui nous font confiance !

Si vous souhaitez être dans la prochaine édition Hotmilk, contactez-nous par mail : christophe@agenceadhoc.com.

ADHOC SARL - SIREN 351979083 - 161 RUE NATIONALE - BP 60231 - 49302 CHOLET CEDEX - 02 41 58 44 33 - AGENCEADHOC.COM
Directeur de la publication : Christophe Chupin. Directeur de la rédaction : François Browne de Kilmaine. Imprimerie Grapho12. Date de parution : décembre 2023.
Les annonceurs assument la responsabilité des informations et des photos fournies. Ne pas jeter sur la voie publique. Reproduction interdite.
Crédits photos : @Alain Martineau - @Espaces Atypiques - @Fred Pieau - @Gettyimages - @Freepik - @Pexels



Confiez-nous vos rêves, nous les sublimerons.



Logotype - Affichage - Enseigne - Site internet - Édition - Magazines
Concept de com - Réseaux sociaux - Film publicitaire - Animation 3D

161 rue Nationale - Cholet - agenceadhoc.com

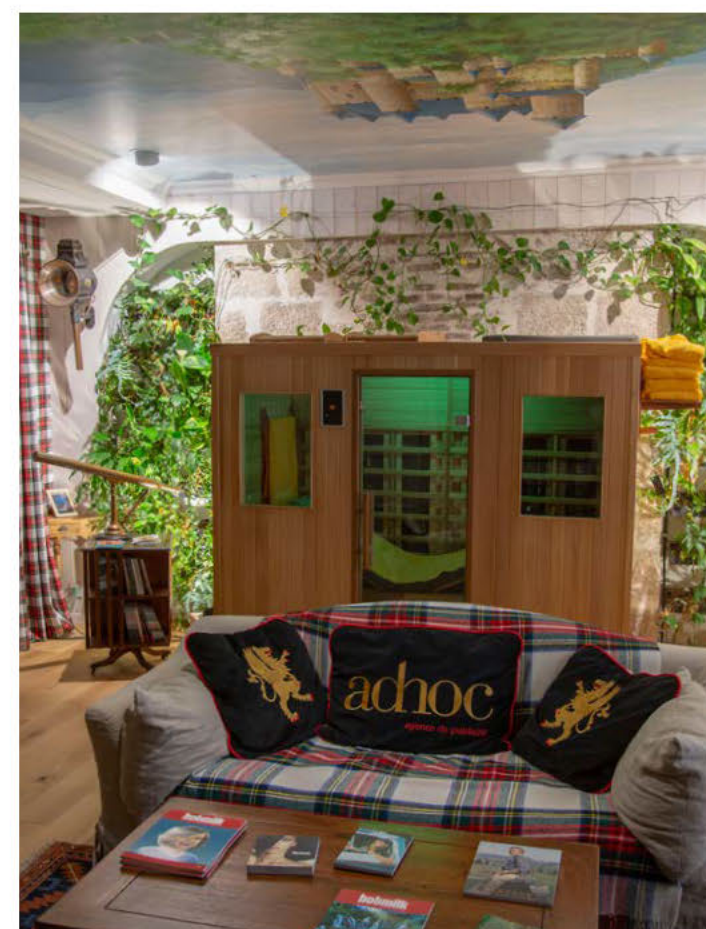
ADHOC

Le partenaire des entreprises

On connaît l'Adhoc Touch, ce mélange de créativité et d'audace, qui, depuis 34 ans, constitue l'ADN de cette agence hors normes, et la philosophie de son fondateur, Christophe Chupin, qui aime à rappeler que si la perfection n'existe pas, « la chercher mène à l'excellence ».

Une exigence permanente aussi, que l'on retrouve dans ses campagnes, dans ses créations graphiques, dans UpSide, Hype et Pass'Sport, comme dans ses magazines, Vintage et Hotmilk.

On connaît aussi son souci d'accompagner les entreprises face à l'évolution de la communication. Or, si la notoriété est toujours un élément essentiel pour toute entreprise, en particulier au niveau local, ne pas utiliser, aujourd'hui, les médias sociaux, c'est perdre la chance de séduire et de fidéliser ses clients. C'est également donner à ses concurrents un avantage considérable.



Les médias sociaux — à ne pas confondre avec les réseaux sociaux qui n'en sont qu'un aspect — sont, en effet, devenus indispensables à une bonne stratégie marketing. Facebook, Instagram, LinkedIn, TikTok, YouTube, X et beaucoup d'autres sont incontournables et constituent le pilier central de toute stratégie de marketing et de communication.

Ils permettent à l'entreprise d'améliorer sa visibilité, d'accroître sa notoriété et sa réputation, de valoriser ses produits ou ses services, de conquérir de nouveaux clients, de découvrir des partenaires, d'améliorer le référencement de son site web.

Mais utiliser les réseaux sociaux, ce n'est pas simplement créer un compte Facebook ou une page Instagram ! C'est mettre en place une vraie stratégie de communication. Qui demande une vraie expertise.

Adhoc, agence de communication 360°, se positionne comme un partenaire essentiel pour atteindre ces objectifs. L'agence possède une expertise pointue dans la gestion des réseaux sociaux. Adhoc connaît les dernières tendances et les meilleures pratiques pour maximiser la visibilité en ligne (référencement naturel).

PORSCHE



Le plus dur sera de nous la rendre.

PORSCHE DRIVE. SERVICE DE LOCATION COURTE DURÉE.

Vous n'avez pas besoin de posséder une Porsche pour conduire une Porsche. Avec le service de location courte durée Porsche Drive, vous pouvez partir en week-end en famille, en vacances en amoureux, ou même seul n'importe où, au volant de la voiture de vos rêves. Renseignez-vous auprès de votre Centre Porsche.

Centre Porsche Nantes
Avenue de la Pentecôte
44900 Saint-Herblain
Tél. : 02 40 94 82 50
nantes.centreporsche.fr



911 Targa 4S (26/09/2023) Valeurs WLTP : Conso. combinée en l/100 km : 10,4 - 11,1.
Plus d'informations sur le site www.porsche.fr

Visuel non contractuel. Dans chaque catégorie de véhicule, les modèles et les options peuvent varier en fonction des disponibilités. Les conditions générales de location sont consultables en agence Porsche Drive et sur <https://drive.porsche.com/france/fr/conditions-generales>.



En lui confiant la gestion des médias sociaux, l'entreprise est assurée que ses messages atteindront efficacement son public cible.

Adhoc se concentre sur la conquête de nouveaux clients. En utilisant des stratégies de ciblage précises, l'agence identifie des prospects potentiels de manière efficace.

Toujours avec l'objectif de contribuer à la croissance de la clientèle et de la fidéliser.

Adhoc comprend l'importance de construire une image de marque solide et cohérente sur les réseaux sociaux. Grâce à des campagnes créatives, à une gestion professionnelle et régulière des contenus (stories quotidiennes, 3 posts par semaine, plusieurs reels par mois...), l'agence sait renforcer la présence en ligne d'une entreprise.

Confier à un expert comme Adhoc la gestion des médias sociaux, qui peut être chronophage et complexe, qui nécessite une expertise continue, permet à l'entreprise de se concentrer sur son cœur de métier, d'économiser du temps et des ressources, tout en bénéficiant d'une gestion professionnelle de sa communication.

Dans un monde numérique en constante évolution, cette collaboration devient un atout stratégique majeur pour le succès et la croissance des entreprises.



LE MOUTON VERT



DÉPOT-VENTE - ANTIQUITÉS - MODE - DÉCORATION

161 rue Nationale - Cholet - 06 48 06 38 81 - lemouton-vert.com

LE MOUTON VERT

Un lieu intemporel d'échanges

Élégance et éclectisme sont les marqueurs de cette belle boutique de la rue Nationale, à l'enseigne du Mouton Vert, pour le bonheur des passionnés de mode, des collectionneurs et des amateurs de beaux objets, auxquels elle donne une seconde vie. Vêtements de marque et accessoires de mode, arts de la table et vaisselle, tableaux et objets de décoration, antiquités, jouets et vêtements d'enfant, tous les styles cohabitent, soigneusement sélectionnés par Pénélope.



N'a-t-on pas envie d'un *Vintage afternoon tea* avec ce charmant service à thé anglais, rouge et blanc, sur le thème *Asiatic Pheasants*, d'Enoch Wedgwood, un des deux cousins Wedgwood du XIX^e siècle, les fameuses entreprises de porcelaine et de faïence anglaise ?



On admire ce grand plat en émaux de Longwy, à l'élégant semis de fleurs rouges, décoré à la main, superbe exemple de ce savoir-faire, trois fois centenaire, d'émaux cloisonnés sur faïence, inscrit au Patrimoine culturel immatériel de la France.





NE LAISSEZ PAS PASSER UNE TELLE OCCASION



DÉCOUVREZ NOS VÉHICULES D'OCCASION PORSCHE ET HAUT DE GAMME

FREEDOM CAR - 17 RUE AMÉDÉE GORDINI - 49070 BEAUCOUZÉ

freedomcar.fr

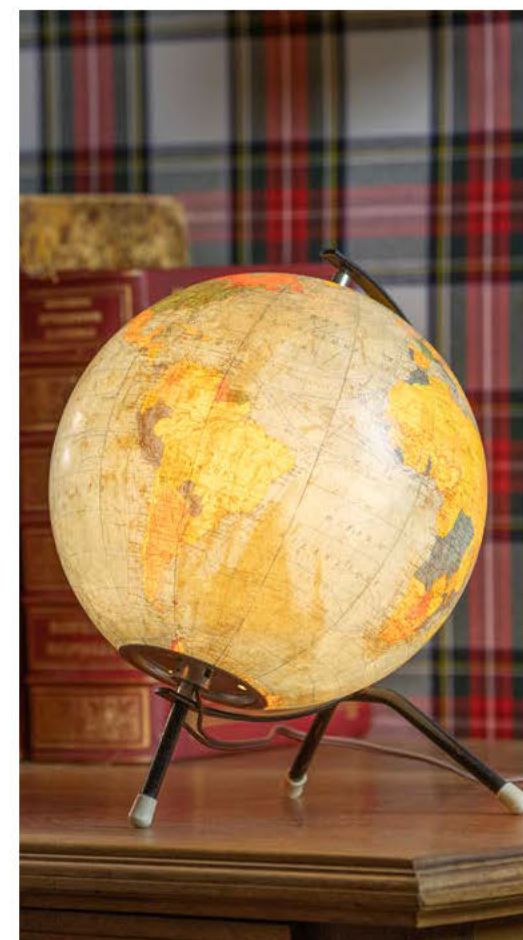


Bel exemple du travail passionné de ce sculpteur, cet homme pensif, en polybronze, c'est-à-dire en résine chargée de grenaille de bronze, une pièce numérotée, signée Gaumondy, alias Jacques Le Nantec, cet artiste de 82 ans, originaire de Nantes et installé à Macao.

Un sac à main Chanel 2005, de la collection Vanessa Paradis, de forme bowling, en cuir marron, large logo Chanel de couleur noir, siglé et numéroté.



N'est-il pas délicieusement Vintage, ce globe terrestre en verre et électrifié, reposant sur un piétement tripode en métal noir, édité par Taride au début des années 70 ?



Hyper classique, cette gravure du XVIII^e siècle ! Portrait en pied de Jacques-Bénigne Bossuet, gravé en 1723 par Pierre Drevet, d'après le tableau de Hyacinthe Rigaud, le peintre de Louis XIV.

TERRASSE AU SOLEIL

Symphonie en noir & blanc

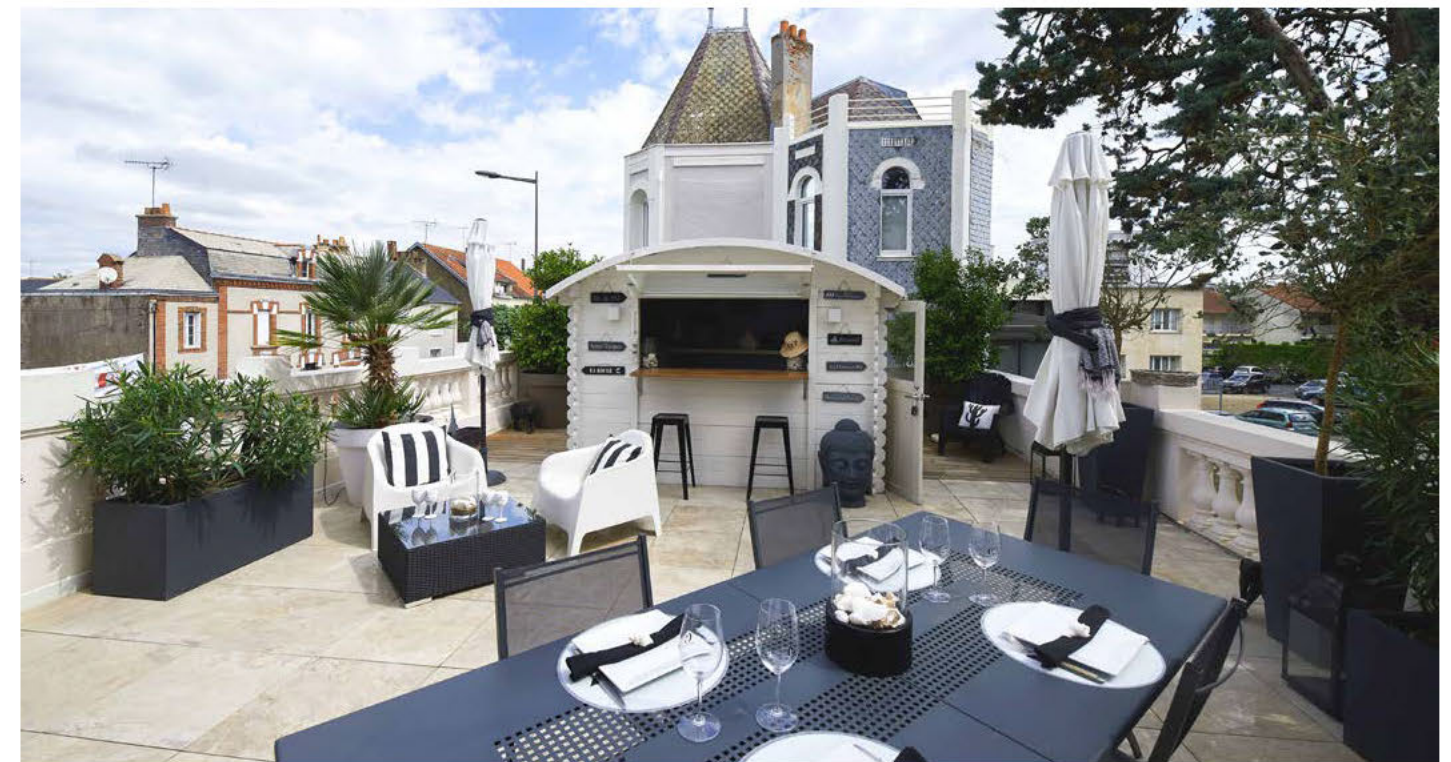
« Quand je m'éveille, le matin, je me dis que je suis bien ! » résume la propriétaire du bel appartement qui s'enroule autour de l'escalier d'une ancienne maison bourgeoise des années 50. Et on la comprend... Si le blanc et le noir dominent, la décoration évolue selon les saisons et met en exergue ses deux passions pour la montagne et le ski alpin, pour la mer et le grand large. Des coussins dans une chambre au mur bleu outremer ne proposent-ils pas d'ailleurs de prendre le large ?



On passe sans rupture d'une pièce à une autre et les deux terrasses qui prolongent le salon et une chambre, transforment cet appartement en maison de rêve. La blondeur des parquets et des meubles en bois naturel casse la rigueur de l'élégant duo noir et blanc en apportant une douceur à l'ensemble. Et quelques belles photographies de l'époque heureuse du cinéma sans couleurs ajoutent une petite touche de nostalgie.

On aime les objets et les souvenirs sur les murs, sur les consoles et sur les étagères. Chacun, on le sent, évoque un moment ou un lieu, qu'il est agréable ou important de rappeler. Ce n'est pas un décor, c'est juste la vie... une vie, dont on ne veut retenir que les joies, les fêtes et les instants de bonheur. Cette demeure est bien, on le ressent, celle d'une personne qui aime la vie, qui aime recevoir et qui aime partager.

Un kiosque en bois peint, sur la principale terrasse, appelle à saisir un des innombrables chapeaux de paille et à boire un verre avant de déjeuner au soleil. La musique aidant, on se croit plus volontiers sur une terrasse de La Flotte-en-Ré, ou dans un restaurant de plage de la Côte d'Azur, que dans une des artères de Cholet ! Et quoi de mieux, après quelques tapas et poissons grillés à la plancha, qu'une sieste ou un bon livre dans un transat sur la pelouse de l'autre terrasse ?



L'hiver venu, des ours de toutes sortes s'invitent dans la décoration, c'est la vraie heure d'hiver, l'heure d'ouvrir une bouteille de vin blanc, de déguster les trouvailles culinaires de la maîtresse de maison, et de bavarder sans fin devant le bon feu qui flambe dans la cheminée.

Notre hôtesse a raison : on est vraiment bien dans cette demeure qui incarne un art de vivre.

décofip



La décoration est notre art de vivre



**LE SPÉCIALISTE DE LA PEINTURE, DES PAPIERS PEINTS ET DES REVÊTEMENTS DE SOLS
POUR LES PROFESSIONNELS ET LES PARTICULIERS.**

ARTE

OSBORNE
&
LITTLE

CASAMANCE

Cole & Son

ÉLITIS

RESSOURCE

Little Greene

SHOWROOM : 33 avenue de la Tessoualle - Cholet - 02 41 49 73 53 - decofip@orange.fr

Publireportage

DÉCOFIP

L'expertise au service de la décoration

Ils sont quatre, comme les Mousquetaires de Dumas, quatre anciens salariés de la Sofip à Cholet, quatre professionnels de la peinture, qui ont décidé de s'associer et de créer une entreprise. Ainsi est née, en mars 2013, la société Décofip, le spécialiste choletais de la décoration. Chacun y a son rôle : l'administration et la comptabilité pour Vincent Dancoisne, les achats pour Julien Cornuau, le commercial pour Sylvain Cottenceau et Samuel Tisseau.

Le succès a été au rendez-vous, avec l'ouverture du showroom de La Roche-sur-Yon en 2015 et de celui de Saint-Herblain en 2021. L'entreprise est indépendante, elle ne fait pas partie d'un groupement, ce qui est rare dans ce métier. L'atmosphère familiale, l'expérience et l'engagement des salariés, la parfaite connaissance du marché, la sélection rigoureuse de produits haut de gamme, l'importance du conseil sont les valeurs fortes de cette entreprise.



On le ressent d'ailleurs dès qu'on pénètre dans le superbe showroom de la route de La Tessoualle. On est tout de suite frappé par la qualité et la diversité des produits, la variété de l'offre. Que l'on soit un professionnel ou un particulier, que l'on envisage la décoration d'un intérieur ou l'aménagement d'un bureau, tout est là pour réaliser ses rêves, satisfaire ses envies. De la large sélection de papiers peints originaux, des classiques aux panoramiques, y compris des papiers conçus sur mesure, à la gamme infinie des peintures dans toutes les couleurs, nuances, textures ou finitions recherchées.

L'entreprise propose un impressionnant catalogue de revêtements de sols, de parquets stratifiés et contrecollés, de dalles en pvc qui imitent parfaitement aussi bien le béton que le bois, de moquettes qui reviennent timidement, ou même ces beaux parquets massifs en bois exotique ou en chêne.



Spécialiste des jardins de rêve !

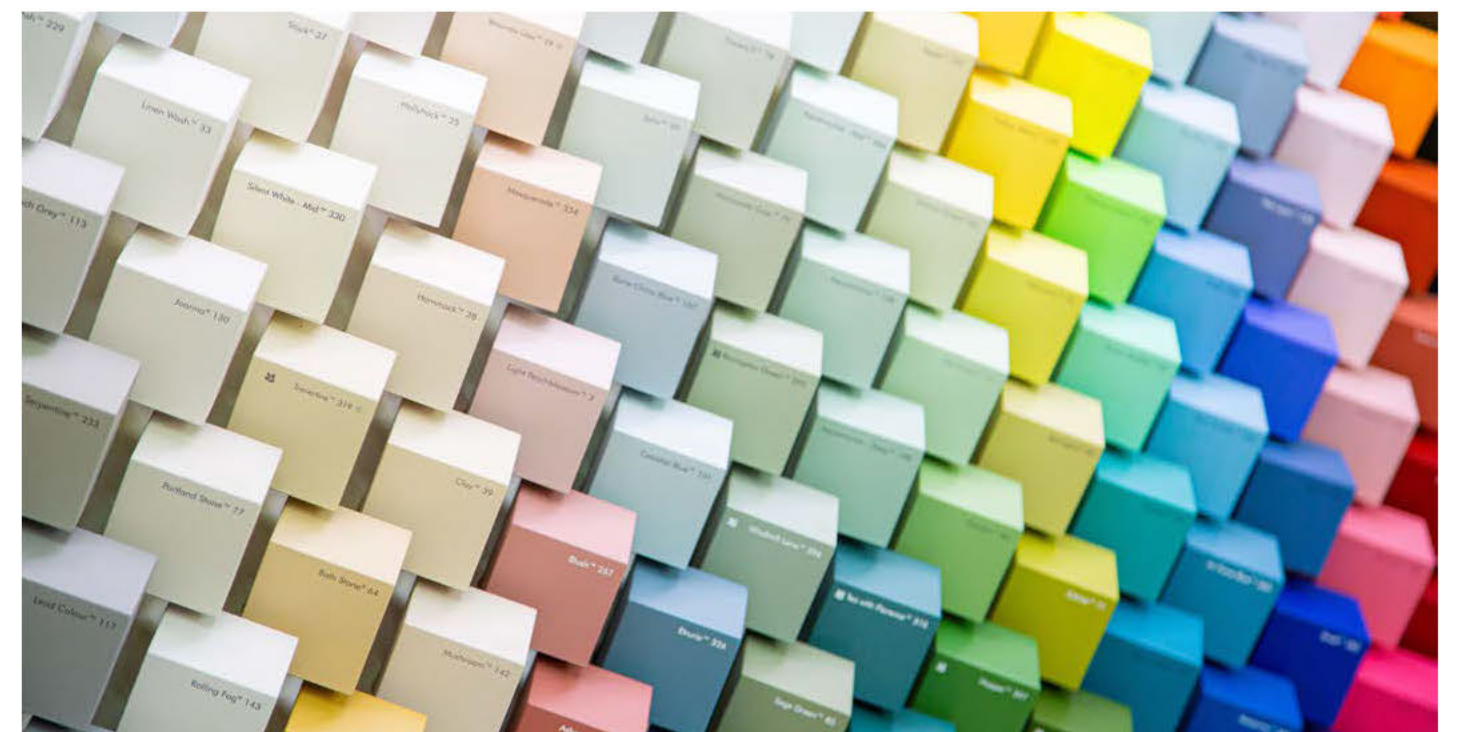
CRÉATION DE JARDIN - ENTRETIEN - TERRASSE - SPA - PISCINE

2 rue Eugène Brémont - Cholet - 02 41 65 17 06 - obojardin.com



Tous les produits vendus ont été essayés, le personnel est formé en permanence et l'entreprise organise même des journées de formation technique pour ses clients professionnels, notamment pour les plafonds tendus. Samuel Tisseau le sait : fournir un service client exceptionnel — conseils d'experts et offre imbattable de marques et services — est la priorité n° 1 de l'entreprise. Les clients, dit-il, sont souvent à la recherche du mouton à cinq pattes, comme les accessoires pour le sol, donc on les a en stock, ces produits introuvables, d'autant qu'on est fréquemment dans l'urgence.

Décofip, c'est assurément plus qu'un magasin, c'est la combinaison d'un excellent service et d'une expertise unique.



NOUVEAU GLC COUPÉ

Hybride Rechargeable.

Découvrez-le chez
SAGA



Mercedes-Benz



SAGA SAGA Cholet - 13 Bd du Poitou - 49300 Cholet - 02 41 75 23 50
www.rcm-saga.fr

Nouveau GLC Coupé Hybride Rechargeable | Autonomies électriques : 113-131 km (cycle combiné WLTP) ; Consommations : 0,4 - 0,6 l/100km (cycle mixte WLTP) ; Émissions de CO₂ : 10-15 g/km (cycle combiné WLTP). SAS Société Anonyme du Garage de l'Atlantique - Les données relatives à la consommation de carburant, d'énergie électrique, les émissions de CO₂ et l'autonomie correspondent aux données de l'ensemble des véhicules de la gamme lors de leur homologation en Allemagne conformément à la réglementation en vigueur. Certains modèles de la gamme en question peuvent ne pas être disponibles sur le marché français. RCS Angers B 321 512 568.

A 11 g CO₂/km



Pour les trajets courts, privilégiez la marche ou le vélo. #SeDéplacerMoinsPolluer

Publireportage

SAGA MERCEDES-BENZ

Faire briller l'étoile

Est-ce vraiment une nouvelle vision de l'automobile ? C'est en tout cas l'impression que donne la concession Mercedes-Benz de Cholet, inaugurée en mai dernier. Superbe écrin pour son responsable, Charly Poirier qui, ambassadeur de la première marque premium en France, a l'ambition de « faire briller l'étoile sur Cholet ».



Un hall lumineux aux grandes dalles grises et parquet blond, le raffinement d'un séduisant cabriolet AMG, la qualité de l'accueil, les canapés aux couleurs vives, l'affichage exclusivement numérique, les bouquets de fleurs, la boutique, le bar et l'élégant coin café, on pourrait se croire dans le hall d'un grand hôtel international...





Le showroom de 650 m², les vives couleurs des carrosseries, mettent en évidence l'évolution de cette marque très rajeunie, peut-être moins « statutaire », mais qui bénéficie toujours de la fidélité exceptionnelle de sa clientèle très attachée à la qualité des modèles et aux valeurs de la marque. Une marque dont les ventes mondiales ont dépassé les 2 millions de voitures particulières en 2022. Et plus de 400 000 camionnettes !

Une équipe jeune reçoit dans des espaces sédentaires ou ouverts, et accompagne le client jusqu'à la livraison du véhicule et la remise des clés. L'excellence de l'accueil, Charly Poirier y est très attentif, lui qui a toujours travaillé dans l'automobile et depuis 2011 dans le groupe SAGA, à La Roches-sur-Yon puis, depuis février 2021, à Cholet. Il est essentiel, pour lui, que l'équipe soit « en adéquation avec la marque », cette marque qui sait marier élégance intemporelle et technologie d'avant-garde, performance et sécurité, qualités sportives et confort.

Toutes les gammes sont présentes à Cholet, voitures, utilitaires, poids lourds, véhicules neufs et d'occasion, ainsi que toutes les activités pour l'entretien et la réparation, avec même une carrosserie intégrée.

SAGA, qui compte 60 établissements en France, en Belgique, en Suisse et en Angleterre, fait partie du groupe RCM basé en Vendée et dirigé par Ronan Chabot. Ce groupe distribue quatre marques automobiles : Mercedes-Benz, Toyota-Lexus, Porsche, et, par le biais de sa filiale RCMarine, les marques Bénéteau et Azimut Yachts. En outre, le groupe est spécialisé dans les modèles historiques et youngtimer de Mercedes-Benz, grâce à sa filiale SAGA Classic, qui se consacre à la restauration, la vente, et l'entretien de véhicules de collection. Un investissement prometteur, notamment en considérant qu'un coupé Mercedes 300 SLR de 1955, adjugé à 135 millions d'euros par Sotheby's en 2022, a intégré le top 10 des objets les plus chers vendus aux enchères.

OD RÉNOVATION

L'excellence est notre devise

SPÉCIALISTE DE LA PIERRE DEPUIS PLUS DE 35 ANS



TAILLE DE LA PIERRE - MAÇONNERIE - RESTAURATION DU PATRIMOINE

Olivier Dupé - ZA de l'Évêché, 5 rue Gustave Eiffel 49690 Coron - 02 41 55 08 63
contact@odrenovation.fr - odrenovation.fr

Publireportage

OD RÉNOVATION

Pour l'amour de la pierre et du patrimoine

Tailleur de pierre et maçon du patrimoine, Olivier Dupé appartient à cette aristocratie d'artisans que sont les Compagnons du Devoir et du Tour de France, cette formation d'excellence, voie du compagnonnage qui est reconnu au Patrimoine culturel immatériel de l'Humanité par l'UNESCO, comme un « réseau de transmission des savoirs et des identités par le métier ».



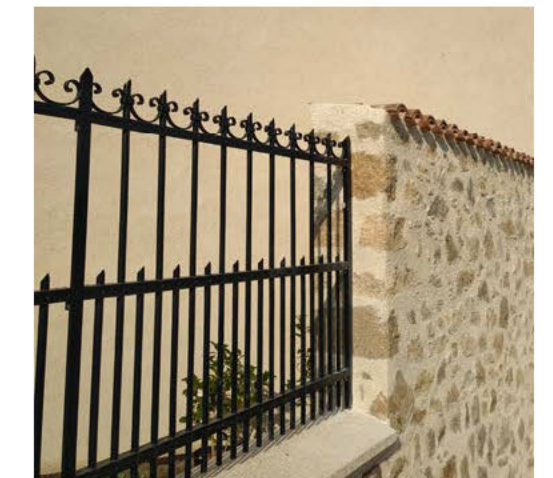
Né à Beaupréau, enfant de Jallais, il a fait son apprentissage à Nîmes avant d'accomplir son Tour de France et de devenir compagnon en 1998. Il a aimé cette formation, enrichi par le voyage, les rencontres, les expériences, qui « éveille l'homme en lui-même ».

Il participe aux Olympiades des Métiers, le fameux WorldSkills, et en 1993, après avoir remporté la finale des métiers de la pierre à Lyon, à 20 ans, il reçoit la médaille d'or mondiale à Taiwan, où il représente la France.

En 2015, il reprend une société, de Maulévrier, qu'il transfère en 2021 dans la zone artisanale de Coron, où il emploie huit salariés, dont trois apprentis Compagnons, car être Compagnon, c'est se connaître des devoirs. Notamment le devoir de former de futurs compagnons, le devoir de les employer.

Le métier d'OD Rénovation, c'est la réhabilitation de façades, les murs, les pavages, et des éléments intérieurs comme les cheminées, les escaliers ou les dallages. Il intervient régulièrement pour restaurer des églises, des châteaux, des monuments, des porches, des ponts, des fontaines, des piliers de grille, et même des chapelles dans les cimetières.

Métier varié puisqu'on intervient sur des constructions neuves comme sur des ouvrages anciens, même si la conservation du patrimoine représente 80 % de l'activité. Sans oublier la marbrerie qu'il maîtrise aussi bien pour des cuisines (pratique occasionnelle) que des monuments funéraires et la réparation de cheminées.





PEINTURE
RINGEARD
DECORATION
DEPUIS 1936

10 boulevard de Touraine - Cholet - 02 41 62 31 64



L'entreprise bénéficie du Certificat d'Identité Professionnelle, CIP Patrimoine, reconnaissance de qualité et gage de confiance, qui valorise son savoir-faire et permet de faire reconnaître ses compétences auprès des donneurs d'ordre publics ou privés.

Olivier Dupé travaille principalement la pierre blanche calcaire et le granit. Il réalise également des enduits à la chaux, cet enduit mural traditionnel qui, contrairement au ciment et aux enduits modernes, laisse respirer les murs.

Toujours très investi dans les Olympiades des métiers jusqu'en 2018, il est membre du jury régional en 1999, président du jury national de 2009 à 2023, puis président du jury Europe en 2014, 2016 et 2018. Il juge important de transmettre ses compétences, conscient que : « *Former des apprentis, c'est assurer la pérennité de nos métiers manuels parfois mal connus ou sous-estimés, et qui peinent à recruter.* » Un métier qui exige technicité, dextérité et sens artistique, l'amour du matériau et la connaissance de l'architecture, ainsi que le goût de travailler en équipe. Soucieux des autres et généreux, il donne de son temps pour sa commune et fait partie de l'équipe municipale de Coron. Depuis 2021, il est membre du staff WorldSkills France Performance.

Comment ce jeune homme passionné de 50 ans voit-il l'avenir ? Avec sérénité, certes, même s'il s'inquiète des niveaux de la formation professionnelle, s'il trouve beaucoup de jeunes moins attentifs, moins apprenants, s'il pense qu'il est nécessaire de revoir les formations. « *Il faut dix années pour former un tailleur de pierre* », rappelle-t-il, mais le métier évolue avec l'introduction des machines à commande numérique et du dessin assisté par ordinateur (DAO). C'est un métier qui recrute, dans toutes les régions françaises et, surtout, un métier qui permet de s'accomplir à travers l'exécution d'une œuvre !



TREMBLAIS CRÉATEUR

Créateur d'espace de vie

Se définissant comme paysagiste et pisciniste, mais surtout comme créateur d'espace de vie, Tremblais Créateur s'inscrit dans le temps. Créée en 1891, à Combrand, entre Cholet et Bressuire, cette entreprise est dirigée par la quatrième génération. Soit quatre générations de qualité, de création et de créativité, au service de l'aménagement extérieur. L'entreprise emploie une trentaine de personnes, et réunit l'ensemble des corps de métiers, un bureau d'études intégré, du paysage et de la piscine. Ce qui lui permet d'accompagner ses clients de la conception des projets à la livraison des chantiers.



Elle intervient principalement dans le grand Choletais, en Vendée et dans les Deux-Sèvres, soit un rayon d'une heure à peu près autour de ses deux ponts d'ancrage. Dans ses deux showrooms de Bressuire et de la zone du Cormier à Cholet, elle propose piscine d'exposition, spas, saunas, luminaires, abris et mobilier de jardin, ainsi que tous les équipements ou produits pour la piscine. Créateurs de rêve et de bien-être, ils sont devenus les spécialistes de la réalisation — et l'entretien — de ces parcs, terrasses et jardins qui prolongent sans rupture la maison à l'extérieur.

L'entreprise adhère à *L'Esprit Piscine*, un groupement de pisciniers d'excellence que réunissent deux valeurs communes, la qualité et le sérieux, dont le cœur de métier est la construction de piscines sur mesure, qui en assurent aussi l'entretien, la maintenance et la rénovation, et qui sont titulaires d'une qualification professionnelle spécifique, délivrée par Socotec Certification France, garantissant la tenue de leurs engagements. Elle peut proposer aussi l'installation d'un spa, étant concessionnaire de Caldera Spas, des spas d'excellence et esthétiques, une marque haut de gamme du groupe Watkins, l'un des plus grands fabricants au monde de spas et d'équipements d'aquafitness, depuis plus de 40 ans.



Pas de piscine en kit, mais une piscine sur mesure, en béton armé agréé CSTB, éco-responsable, qui s'intègre parfaitement dans son environnement et tient compte de l'ADN du paysage : « *Pas de piscine sans paysage !* » rappelle justement Pascal Tremblais. Sans parler des bassins ou des piscines d'intérieur, dans un bâtiment existant ou une extension de la maison.

Tremblais Créateur réalise 25 à 30 piscines par an, pour des particuliers (90 % de sa clientèle) comme pour des hôtels, des campings ou des collectivités. Elle en rénove une vingtaine. Et les récompenses nationales s'accumulent : Trophée de la Rénovation de piscine en 2014, Trophée d'or de la Piscine intérieure en 2014 et 2017, EUSA Award d'or Piscine intérieure en 2018, Trophée de la Piscine familiale en 2020, etc.





**SANTÉ
RETRAITE
PRÉVOYANCE**



Bienveillance et proximité sont nos priorités.

1 rue de la Sarthe - Cholet - 02 41 49 16 00
mlcmutuelle.fr

Il est vrai que la crise sanitaire, les mesures de confinement prises par les pouvoirs publics et le développement du télétravail ont changé le rapport des Français avec leur maison et leur jardin, celui-ci devenant vraiment une nouvelle pièce de la maison. Et convaincu beaucoup d'investir dans une piscine. La France, avec près de 3,5 millions de piscines privées, est d'ailleurs le deuxième pays avec le plus de piscines au monde, derrière les États-Unis. Ce sont 188 600 piscines qui ont été construites en France en 2022, et même si l'on peut s'attendre à un tassement naturel en 2023, à cause de l'inflation et de la flambée des prix de certaines matières premières, le marché reste porteur et le secteur, qui représente 60 000 emplois, recrute toujours.

Tremblais Créateur est très attentif au respect de l'environnement dans l'entretien des espaces paysagers comme dans la réalisation des piscines.

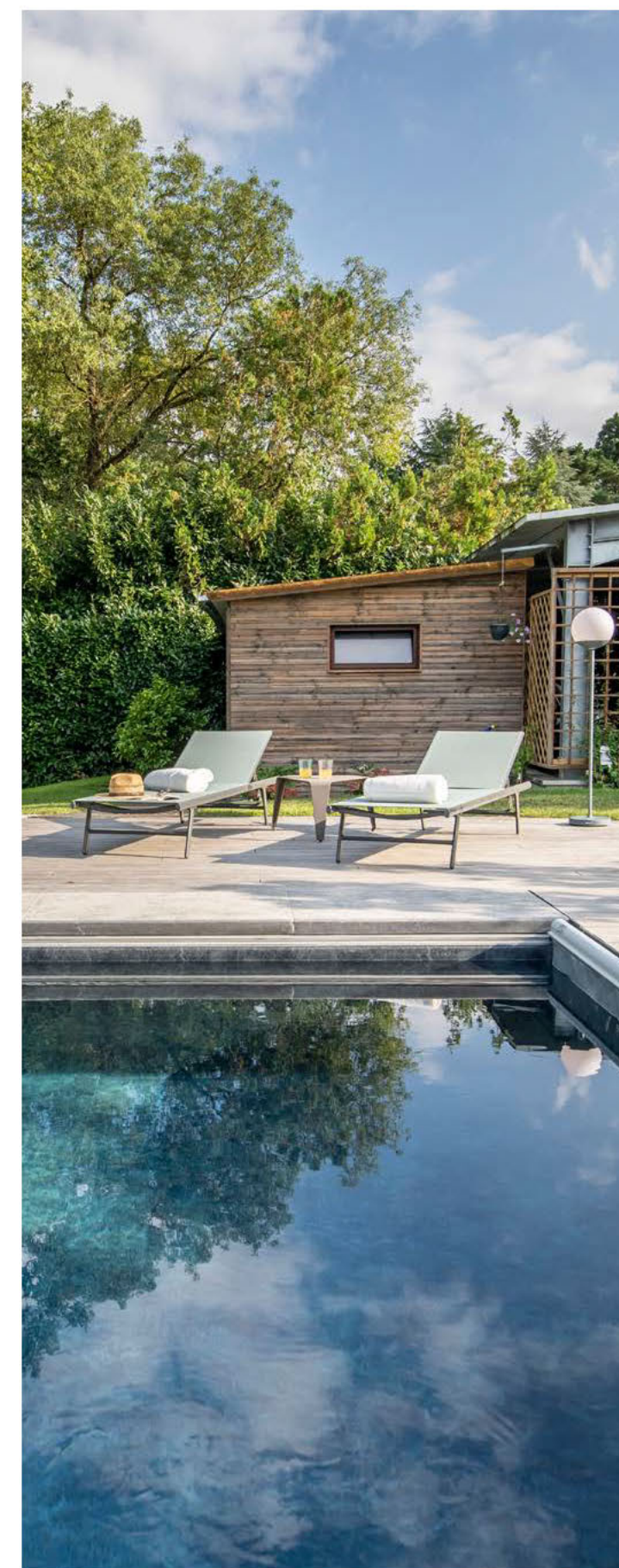
Tremblais Créateur réalise des piscines sur mesure en béton armé, agréé CSTB, isolé et éco-responsable.

Un système exclusif permet de réduire de 51 % les pertes thermiques par rapport à une structure en béton non isolée. Son choix de PSE Néops, issu de matières premières non issues du pétrole, et 100 % renouvelables, pour la fabrication des blocs coffrants Neobloc, permet de réduire de 86 % l'impact carbone par rapport à un produit similaire.

Il n'est pas inutile de rappeler que l'eau des piscines privées ne représente que 0,12 % de la consommation annuelle d'eau en France. Et les piscines sur mesure de Tremblais Créateur, toujours à la pointe de l'innovation, permettent à la fois de diminuer la consommation d'eau et, grâce aux progrès en matière de filtration et de traitement, de diminuer de 30 à 50 % l'utilisation des produits de traitement.

Le souci de Tremblais Créateur n'est pas seulement que la piscine se fonde harmonieusement dans l'environnement, mais de créer un ensemble qui, par l'esthétique et la qualité des matériaux utilisés, met en valeur le paysage, en devient un élément, le transforme et le met en valeur en apportant un nouvel équilibre.

Il n'y a plus qu'à plonger, et profiter de son espace de vie, c'est magique !



PORTRAIT

Antonio Fernandes

C'est un remarquable exemple d'intégration.

L'histoire d'Antonio commence en 1971. Cholet a besoin de main d'œuvre pour la construction de l'usine Michelin, une des premières du groupe hors Auvergne et son père, de Coimbra, est alors appelé par d'autres Portugais. Comme tous ses compatriotes, il croit venir pour 4 ou 5 ans. Il ne repartira pas, et fera toute sa carrière chez Nicoll, tout en exerçant en dehors une activité de lavage de vitres. Sa mère travaille dans la chaussure, chez Métayer, à Bégrolles-en-Mauges !

Resté au Portugal, il arrive en France quelques mois plus tard. Il a 9 ans quand il passe clandestinement les deux frontières avec l'aide de sa mère et son frère Fernando. Antonio ne parle pas français, la famille habite à Laurent Bonneval, une vraie colonie portugaise. Il fait toute sa scolarité à Cholet, au collège Joachim du Bellay, du Puy-Saint-Bonnet, puis au lycée Europe qui a ouvert en 1971.

Il s'adapte très vite, passe un CAP d'agent administratif et entre tout naturellement chez Nicoll où il reste cinq ans. Mais la création d'entreprise le démange. Il prend un congé de créateur d'entreprise, une année sabbatique, et se lance dans le nettoyage. Il commence seul avant d'être rejoint par son frère, Fernando, qui quitte également l'entreprise Nicoll.



Créée en 1986, par les deux frères, Antonio et Fernando, Suntech se lance d'abord dans la protection solaire et la pose de films de protection sur les surfaces vitrées. Marché de niche et à faible taux de renouvellement. Au bout d'un an, elle bifurque et s'oriente vers le nettoyage et la propreté des locaux professionnels.



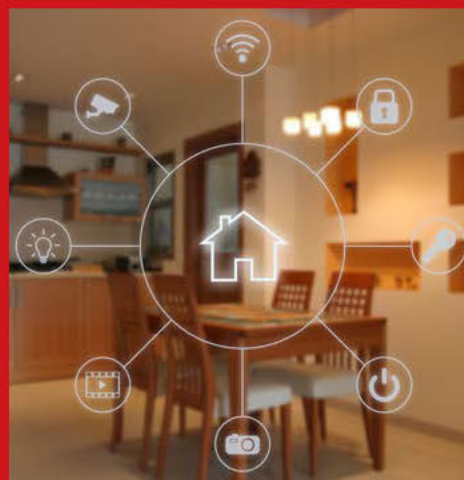
Les débuts sont compliqués, la clientèle se forme petit à petit, mais l'entreprise est vite omniprésente dans le secteur des concessions automobiles qui, pour répondre aux exigences des constructeurs, leur confient l'entretien des vitrages, des bureaux, des halls d'exposition et même des ateliers.

Suntech devient un leader dans le grand bassin choletais. Elle intervient pour plus de 350 entreprises, en entretien régulier et pour des travaux exceptionnels tels que la remise en état de locaux, le nettoyage de façades ou de bardages, la désinfection, le dépoussiérage de charpentes, ou pour des fins de chantier ou des déménagements. Si elle n'intervient pas dans la partie strictement médicale des hôpitaux, elle est présente dans les cabinets médicaux, les maisons de retraite et chez quelques particuliers.



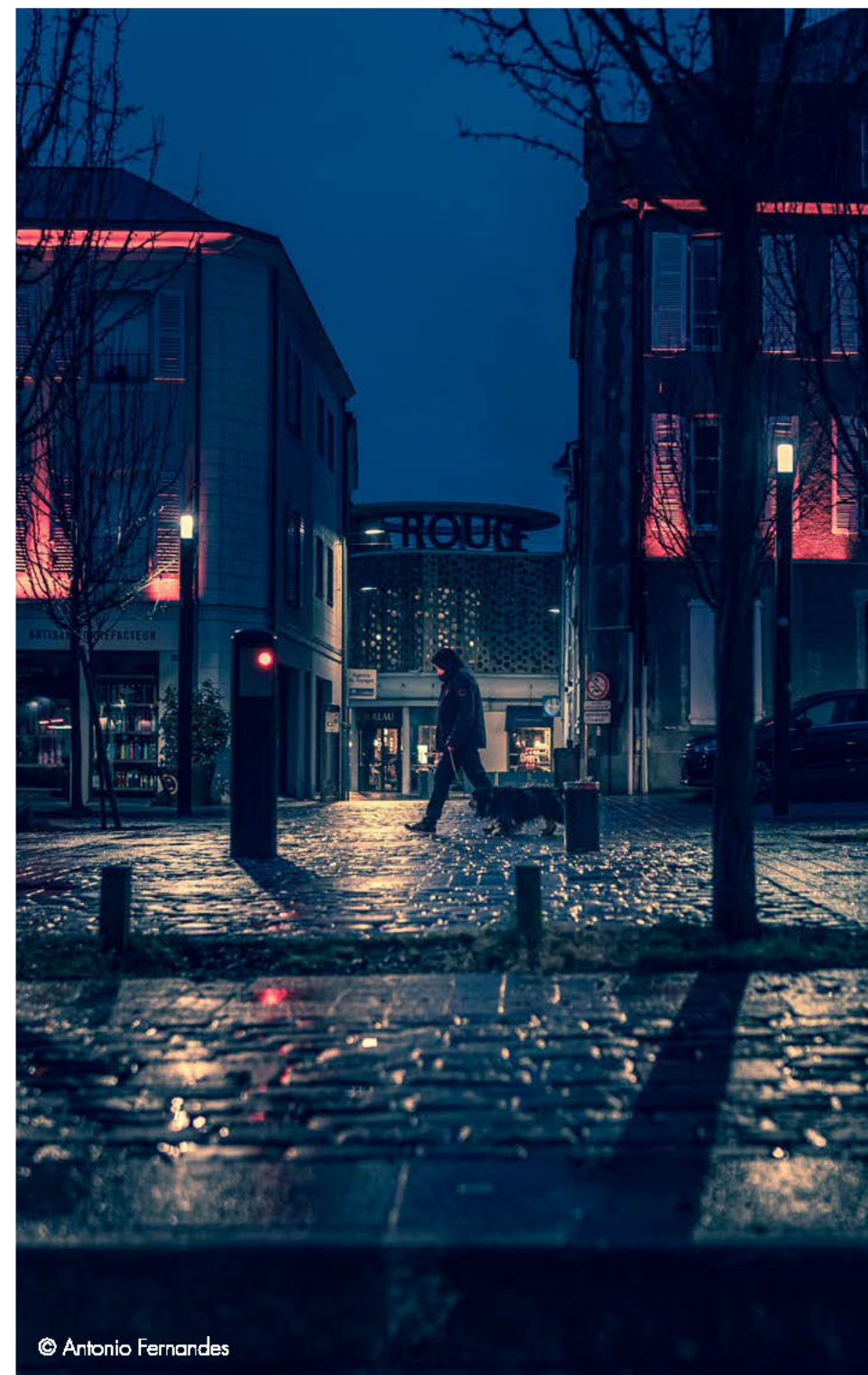
C'est une société humaine, locale et on ne peut plus familiale, avec une douzaine de membres de la famille présents dans l'entreprise.

Une entreprise éco-responsable tant dans ses pratiques que dans les produits utilisés et qui respecte à la fois son personnel et ses clients avec lesquels elle partage beaucoup de valeurs. Elle emploie 85 salariés !



ÉLECTRICITÉ - CHAUFFAGE - DOMOTIQUE - SALLE DE BAIN - CLIMATISATION - PHOTOVOLTAÏQUE

ZA de la Poterie - 79700 MAULÉON - 05 49 81 93 98 - contact@sas-mb.fr
michel-boissinot.fr



Très sensible à la qualité des prestations fournies, Suntech n'oublie jamais que celles-ci doivent être adaptées aux besoins de chacun de ses clients, et qu'elle ne vend pas des heures de main-d'œuvre ! Et l'obligation de résultat est de plus en plus la règle, surtout dans le secteur agro-alimentaire.

Antonio a trois passions.

La photographie d'abord, depuis l'adolescence et l'acquisition d'un emblématique Nikon FM acheté avec son premier salaire. Fidèle à l'argentique, il aime les photos de rue, des gens dans les rues, il aime trouver la bonne lumière et, tous les jours, il photographie.

Il pratique la plongée sous-marine. Au niveau 4, le quatrième niveau, qui permet d'effectuer des plongées en autonomie jusqu'à une profondeur maximale de 60 mètres et de guider une palanquée en exploration. Cette activité n'a pas été sans conséquence pour l'entreprise dans son rapport avec la nature.

Enfin, les danses latines, qu'il pratique toutes les semaines à la Tangueria du Port, à Nantes, comme la salsa, d'origine cubaine, la batchata dominicaine, et la kizomba qui, de l'Angola, s'est répandue dans les pays lusophones.

Antonio Fernandes est resté fidèle à son pays d'origine, il parle encore portugais, le fado, cette âme du Portugal, l'émeut toujours, l'amère et douce *saudade*, cette « brûlure intérieure » n'est pas éteinte... Il est certain que, regardant en arrière ce qu'il a réalisé, Antonio Fernandes peut revendiquer à bon droit une des grandes qualités de cette immigration portugaise, près de 600 000 personnes : être « vaillant » : « On va au charbon, on ne se pose pas de questions, on travaille ! »



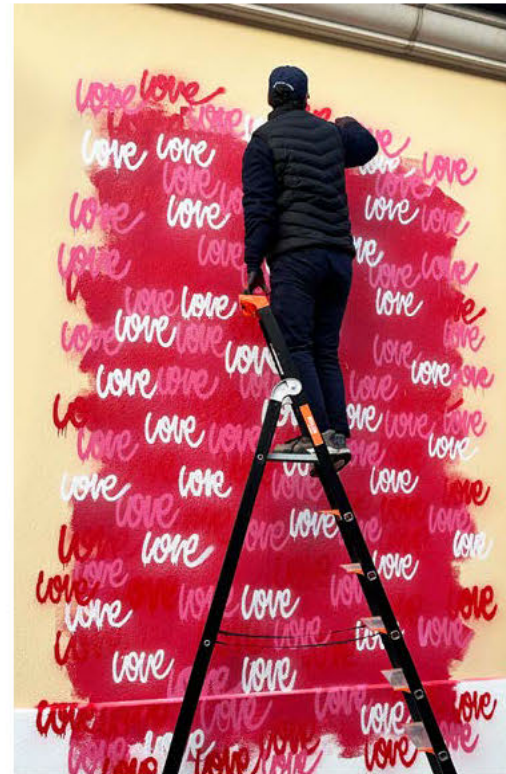
LA POINTE

All you need is Love !

Ce message d'amour au monde entier des Beatles, chanté en direct le 25 juin 1967 devant 400 millions de téléspectateurs, La Pointe l'a bien assimilé, et ce mot d'espoir et de paix, LOVE, il le répète à l'infini sur ses toiles, toujours identique, comme une punition, dans toutes les couleurs.

Son nom, cet artiste autodidacte, né à Cholet en 1993, le tient de sa passion pour la technique du fil aux pointes, le String Art, lorsque confronté tout jeune à une myocardite aiguë, il reste plusieurs mois convalescent. Passé à l'aquarelle, il s'intéresse au Pop Art et découvre le Street Art, né aux États-Unis dans les années 60. Il rencontre le précurseur du minimalisme que fut le Choletais, François Morellet, pour qui il travaille. Il est inspiré par Azyle, le « puriste radical du graffiti », et par Onizbar, lui-même très influencé par la pop culture et dont les techniques s'apparentent au street art.

Du papier, il passe à la toile, tout en proposant aussi des éditions exclusives sur Plexiglass ou des affiches numérotées. À l'instar de Morellet, il intègre parfois un LOVE en néon dans ses toiles, et toutes ses œuvres ont pour titre un mot japonais.



Il expose dans des galeries, à Nice, à Paris, en Australie ou à Miami, et on retrouve ses œuvres dans les salles des ventes ou sur Catawiki. Il signe un partenariat avec La Vallée Village de Paris, y réalise des fresques sur les murs des boutiques Baliencaga et Jimmy Choo. Il peint un banc pour Fendy et une vingtaine d'autres dans le village lui-même. Il imagine une collection de flacons uniques et numérotés pour L'Atelier Shelter, l'entreprise de grooming et de produits pour homme. Il illustre des étiquettes de bière pour Fauve Craft Bière, la micro-brasserie de la rue de Charonne.

Les collectionneurs recherchent aussi ses ours bariolés, depuis qu'il fait partie des créateurs, artistes et grandes marques qui créent des statuettes à partir des Bearbricks, ces figurines en vinyle aux bras articulés, de Medicom Toy.

Incroyable parcours en moins de trois ans ! Passionné, bouillonnant d'idées, artiste multifacettes, maîtrisant les techniques les plus avancées, La Pointe n'a pas fini de nous étonner. Heureusement, le dictionnaire japonais contient plus de 500 000 mots... De quoi voir venir !



ESPACES
ATYPIQUES

Loft story

Ancien garage transformé en loft,
en vente sur espaces-atypiques.com

Le réseau d'agences spécialisé dans l'immobilier atypique

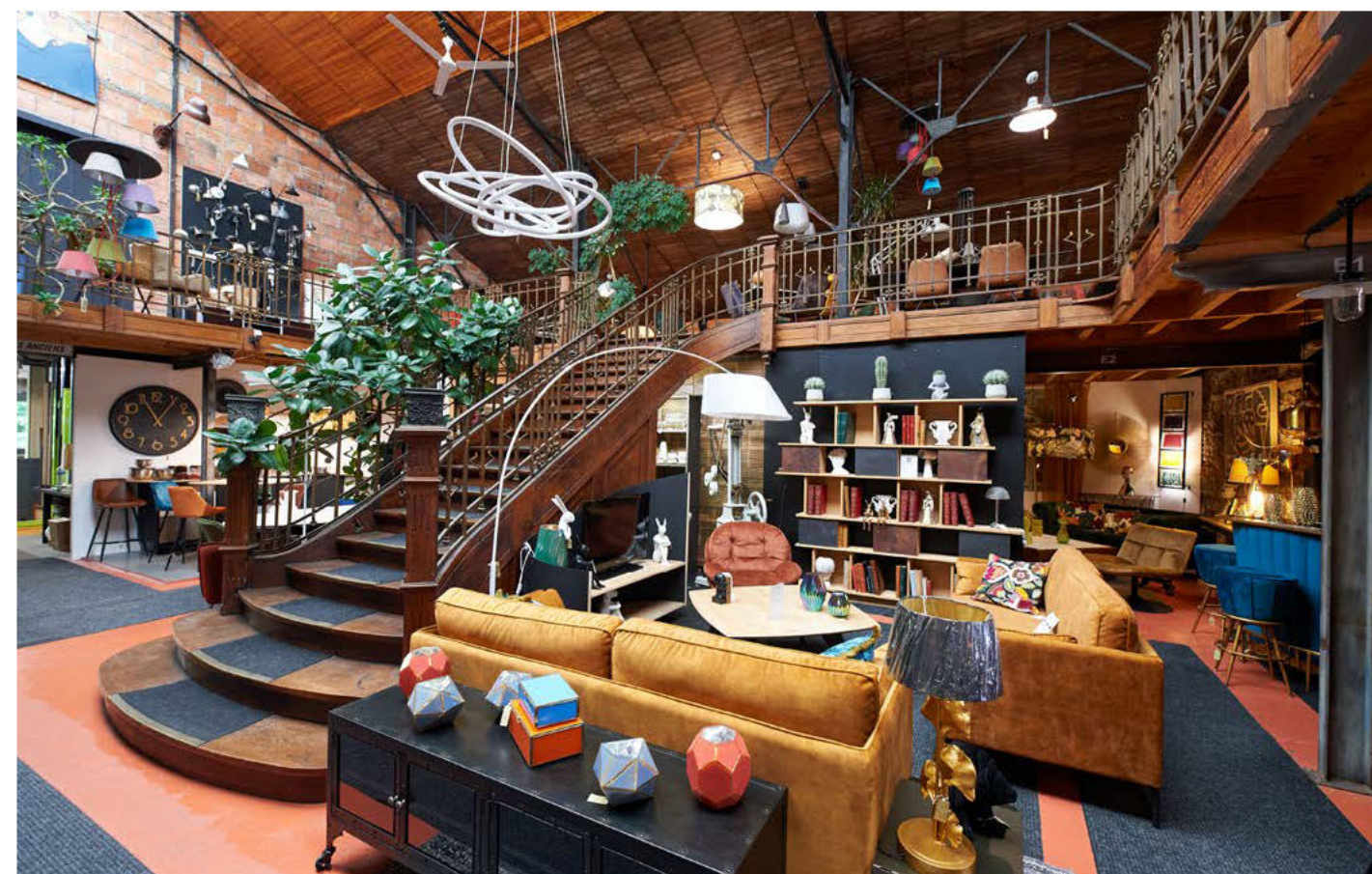
ESPACES ATYPIQUES CHOLET

27 place Travot, 49300 Cholet – 02 52 35 27 27 – espaces-atypiques.com

GARE AUX PUCES

La beauté, une valeur sûre

« *Beauté, mon beau souci...* » Cet hémistiche de François de Malherbe, que reprendra Valéry Larbaud comme titre d'un de ses romans, résume bien la carrière de trois générations de Dudit et leur passion pour les antiquités et la décoration ! Cette permanente recherche de la beauté, cette passion de la création transparaissent dans leur atelier-boutique du boulevard Guy Chouteau. On peut s'y croire dans la demeure d'un amateur, une immense maison aux multiples pièces et univers, une maison familiale, où cohabitent harmonieusement beaux objets anciens et audacieuses réalisations contemporaines. « *Des objets pas comme les autres, pour des gens pas comme les autres* » résume justement Henri Dudit, que désole l'uniformisation des goûts depuis 20 ans.



Pascale et lui savent l'importance du passé, ce passé sans lequel on ne saurait ni concevoir ni vendre de vraies créations contemporaines. Cette complémentarité, Henri Dudit l'a bien comprise.

Cette heureuse mixité des antiquités et du contemporain, il l'a vécue. Fils d'un ébéniste de talent qui fut un spécialiste reconnu du XVIII^e siècle et un grand restaurateur de marqueteries, il travaille dès l'âge de 16 ans avec le célèbre artiste choletais François Morellet, qu'il accompagne pendant vingt ans dans le monde entier, au gré des expositions. Il se forme ainsi, entre exubérance du style Rocaille et abstraction géométrique, entre classicisme et avant-garde !



L'évolution des goûts, ils peuvent la mesurer, Henri et Pascale, eux qui ont débuté dans les années 1980, dans une classique boutique de meubles anciens, où l'on s'arrachait le très bourgeois style Louis-Philippe. Mais ils veulent accompagner leur clientèle qui change. Ils chinent dans toute la France, notamment dans le Sud, et en Europe, revenant à Cholet avec des voitures emplies de leurs découvertes... En 1996, ils s'installent boulevard de Strasbourg, et la proximité des deux gares, ferroviaire et routière, donnera le nom de leur enseigne : *Gare aux Puces*.

Ils savent que le monde change, ils comprennent que le 11 septembre est le symbole de la fin d'un monde. Et, comme ils estiment qu'il est aussi important de se faire plaisir que de faire plaisir à ses clients, ils évoluent vers le contemporain en conservant la racine Antiquité qui rassure ces mêmes clients. Ils vont jusqu'en Indonésie, notamment à Bali où ils découvrent à la fois les meubles anciens des colons hollandais et un mobilier très contemporain.



Leurs enfants Davy et Marie, qui partagent leurs passions, les rejoignent. Marie tient quelque temps leur boutique de Nantes, et Davy qui maîtrise la création en 3D, conçoit et réalise des meubles sur mesure. Si les Choletais leur sont toujours très fidèles, leur clientèle aujourd'hui vient de toute la France. En revanche, si Internet est une vitrine utile, pas question de renoncer au contact, dans une relation de compréhension mutuelle : on crée toujours avec le client. Qu'il soit un particulier ou une entreprise ! Et l'on retrouve leurs créations dans des bureaux, des salles de réunion, des magasins, des restaurants, chez tous les professionnels qui ont compris l'importance d'une décoration qui doit être le reflet de leur personnalité.

**ÉLECTRICITÉ GÉNÉRALE - RÉSEAU INFORMATIQUE - SURVEILLANCE
DÉPANNAGE ET MAINTENANCE DOMOTIQUE**

Nicolas Bossard - bossard.bie@orange.fr - 06 25 79 71 43 - Cholet



CIVILISATIONS

PLUS QU'UN RESTAURANT...



Privatisez notre rooftop ou notre salle cabaret :
soirée privée, afterwork, séminaire, mariage...

9 avenue de l'Arborescente - 85500 Les Herbiers - 02 51 61 21 57

Ouvert 7 jours sur 7 de 12 h à 14 h 30 et de 19 h à 22 h 30



Enfin en septembre 2001, ils investissent les 1 000 m² de l'ancienne cartonnerie Boucard, qu'ils transforment en un stupéfiant showroom, très théâtral avec son escalier monumental, sauvé d'une vieille boutique de la ville.

On y passe, tout naturellement, des bronzes anciens et des porcelaines, au vaste atelier dont les larges baies ouvrent sur un luxuriant jardin de bambous, en passant par une multitude de petits univers où l'on voudrait s'arrêter et qui mettent en valeur, outre leurs propres créations, une trentaine de grandes marques.

Séduite par leur démarche et leur originalité, l'agence Capa s'intéresse à eux en 2006, et consacre une émission « Des Racines et des Ailes » à Henri Dudit qui « représente le brocanteur moderne qui a élargi ses horizons et n'hésite pas à marier l'ancien et le moderne ».

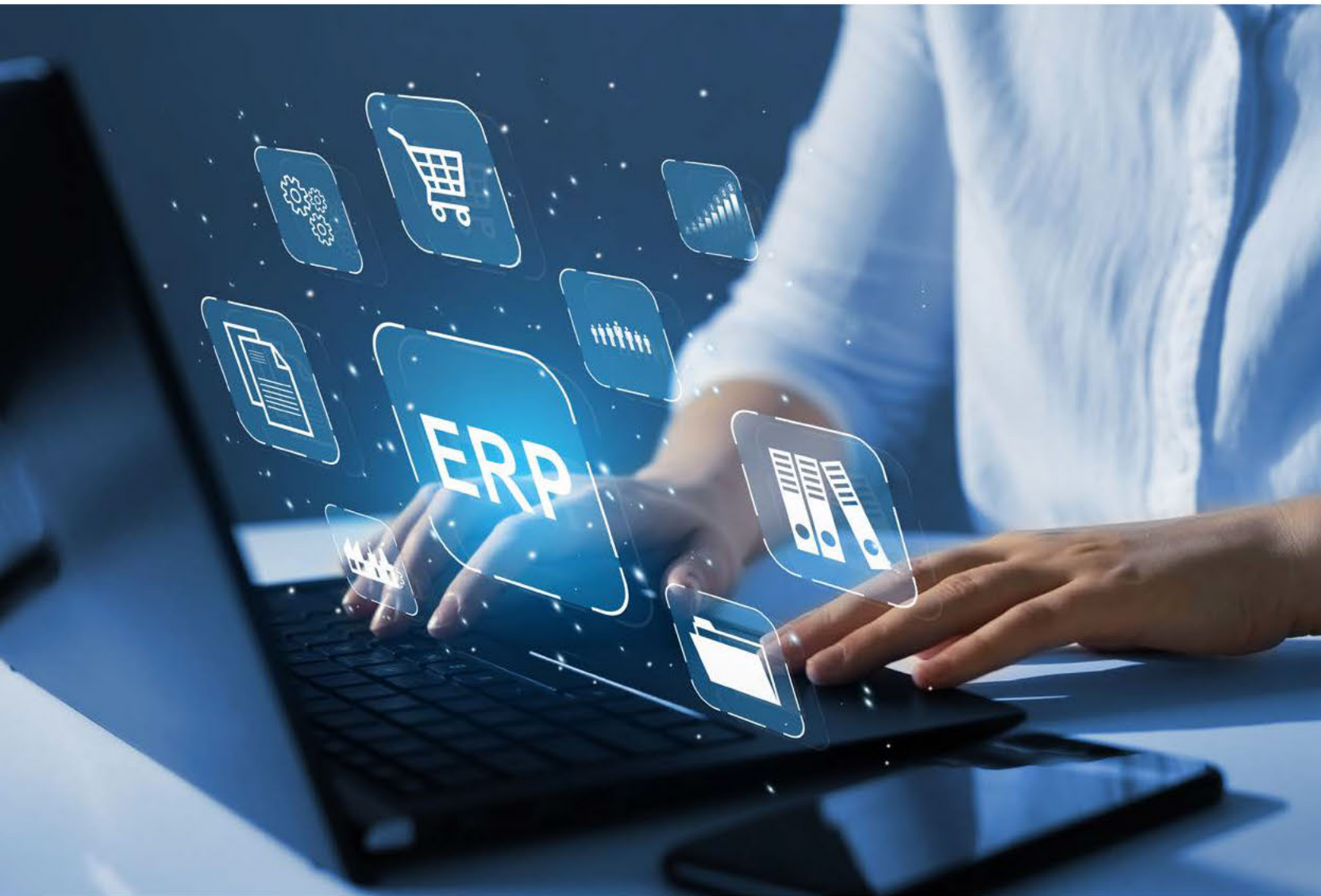
Si, selon Stendhal, « la beauté n'est que la promesse du bonheur », alors Henri et Pascale Dudit peuvent regarder en arrière et faire cet heureux constat : « On n'a jamais eu l'impression de travailler ! »

Que du bonheur ! Un bonheur qu'ils veulent et savent partager. Un bonheur qui est vrai aussi parce qu'il est d'abord une réussite familiale.



FACTURATION ÉLECTRONIQUE

PRÉPAREZ-VOUS AVEC NOS SOLUTIONS DE DÉMATÉRIALISATION



ANTICIPEZ LA LOI DE FINANCE OBLIGATOIRE DÈS 2024 !

MATÉRIEL INFORMATIQUE

GED

ASSISTANCE TECHNIQUE

CYBER CRIMINALITÉ

LOGICIEL DE GESTION

FORMATIONS



Cholet - Nantes - Angers - 02 41 58 23 04 - burotica.fr

Publireportage

DÉMATÉRIALISATION

Burotica est prêt !

Obliger toutes les entreprises, entre le 1^{er} juillet 2024 et le 1^{er} janvier 2026, à dématérialiser toutes leurs factures, l'ambition était forte. Trop peut-être, puisque le gouvernement a décidé de reporter cette obligation et de laisser « le temps nécessaire à la réussite de cette réforme structurante pour l'économie ». Et il appartiendra, de fait, à la loi de finances pour 2024 de définir la date du report. Quatre objectifs justifient cette réforme : simplifier les déclarations de TVA, lutter plus efficacement contre la fraude fiscale, renforcer la compétitivité des entreprises et connaître en temps réel l'activité de celles-ci.

Il s'agit, en fait, de simplement étendre à l'ensemble des opérations des entreprises assujetties à la TVA l'obligation qu'elles ont déjà depuis le 1^{er} janvier 2021, pour leurs factures destinées au secteur public. Et d'intégrer ces changements dans l'organisation de la facturation et de la comptabilité.

Toutes les entreprises devront être capables, dès la mise en œuvre de la réforme (1^{er} juillet 2024, initialement), de recevoir des factures sous format électronique. En revanche, pour l'émission des factures, si l'obligation s'imposera immédiatement aux 28 000 grandes entreprises, sans doute en 2026, un délai d'un an est prévu pour les 55 000 entreprises de taille intermédiaire et les 266 000 PME. La réforme touchera également les 3,7 millions de microentreprises et les auto-entrepreneurs facturant des professionnels.

Dans la pratique, les factures ne seront plus envoyées directement du fournisseur au client, mais transmises par l'intermédiaire de plateformes, au choix de l'entreprise : le portail public de facturation Chorus Pro, celui qui sert actuellement pour les opérations avec l'État et les collectivités territoriales, ou une plateforme de dématérialisation privée, immatriculée par l'administration fiscale.

Les entreprises pourront se faire aider par un opérateur de dématérialisation qui pourra transmettre les factures au portail public de facturation soit directement ou à travers une plateforme de dématérialisation partenaire, agréée par l'administration.

Ces opérateurs de dématérialisation permettront de traiter d'autres types de documents et de vous accompagner sur cette transition numérique.

L'avantage de la plateforme PDP est de permettre un suivi des documents, un peu comme un « colis suivi », en assurant non seulement l'émission, la transmission, et la réception de la facture électronique du fournisseur au client, mais aussi la conversion de la facture, l'extraction et la transmission de certaines données de la facture à l'administration fiscale, et la transmission des données de paiement pour l'ensemble des opérations.

Complicé ? Non, si un prestataire comme Burotica intervient... en connectant les outils de gestion métiers et les opérateurs de dématérialisation. Avec deux avantages : la connaissance de l'informatique de l'entreprise, donc la capacité de connecter les outils entre eux ; l'adaptation aux besoins de l'entreprise et à son volume de documents.

Deux solutions seront proposées, selon le nombre de factures émises et reçues.

Soit un abonnement annuel à un logiciel de gestion électronique de documents (GED), comme Therefore™. L'entreprise pourra ainsi automatiser ses tâches administratives, suivre le traitement des documents, les archiver et y accéder facilement.

Soit un fonctionnement à l'usage, avec TEDD & Esker, qui permet de synchroniser les données en connectant comptabilité et gestion commerciale, voire plusieurs ERP en simultané.

Michael Petit, qui gère ce dossier dans l'entreprise de Christophe Lebreton, est confiant : « Cette nouvelle procédure va faire gagner beaucoup de temps aux entreprises. À elles de profiter du report de quelques mois pour mettre en place les bons outils. »

En tout cas, Burotica, avec ses trois sites de Cholet, Nantes et Brissac-Angers, est prêt...

RÉNOVATION INTÉRIEURE - CONSEIL DÉCORATION
PAPIERS PEINTS - PEINTURES - REVÊTEMENTS MURAUX ET SOLS - FAÇADES

LeforT
Décoration

02 41 56 25 01 - lefortdecoration-peinture-cholet.fr
Rue de Belgique - ZI des Grands Bois - La Séguinière

Publireportage

LEFORT DÉCORATION

45 ans d'expérience

Lefort Décoration, c'est 45 ans au service de la peinture et de la décoration dans le Choletais ! Créée par Gérard Lefort en 1978 à Saint-Léger-sous-Cholet, l'entreprise se déplace dans les années 2000 à La Séguinière, dans la zone industrielle des Grands Bois. Jean-François, qui a suivi toutes les formations professionnelles en peinture, travaille avec son père avant de lui succéder en 2005. Fierté partagée devant cette belle continuité pour une entreprise qui garde précieusement son esprit familial. Et dont le dirigeant se considère plus comme un artisan que comme une entreprise de peinture. En prise directe avec ses clients, un peu, dit-il, "comme un commerce de proximité".



Si le recrutement dans ces métiers n'est pas simple, Jean-François Lefort est accompagné de quatre excellents ouvriers et d'un apprenti, qui partagent les solides valeurs de l'entreprise.

Écoute du client et pertinence du conseil, expérience reconnue et sélection des meilleurs produits, compétences des intervenants et respect des délais, professionnalisme et qualité des prestations, ce sont les caractéristiques que les clients aiment souligner à la fin des chantiers. Clients dont la fidélité est à l'évidence le plus bel hommage !

Neuf ou rénovation, intérieur ou extérieur, Lefort Décoration est prêt à intervenir, du conseil à la réalisation, du devis à la réception des travaux.

Rénovation extérieure ? Lefort Décoration réalise tous les travaux de peintures extérieures, de ravalement, d'imperméabilisation, de traitement d'étanchéité, et sait proposer toute une gamme de produits pour une réalisation parfaite, y compris pour les fenêtres et les volets.



35 enseignes réunies pour combler vos envies



À l'intérieur, leurs réalisations et la satisfaction exprimée par les clients démontrent leur capacité à prendre en charge tout ou partie de la rénovation d'une maison, du sol au plafond, grâce à leur parfaite maîtrise de tous les travaux de peinture, y compris les produits décoratifs, de la pose de tous revêtements, de panneaux de bois, de papiers peints ou de panoramiques. Comme la pose de corniches ou de stuc.



l'effet COVID ? Les gens ont redécouvert leur maison, leur intérieur. Le confinement leur a aussi permis de prendre conscience des travaux à entreprendre, ils ont pris le temps ! Notamment de consulter le site de l'entreprise... découvrant toutes ses compétences et la qualité de ses réalisations !

Quant à l'avenir, une meilleure visibilité est essentielle ! Un atelier rénové à l'image de l'entreprise est à disposition des clients, toujours dans le but d'améliorer le confort des collaborateurs.

Il est vrai que le métier peut paraître facile à ceux qui n'en connaissent pas les exigences, qui sous-estiment les travaux de préparation, ou qui n'ont pas le souci de respecter les lieux d'intervention. Pour autant, Jean-François Lefort n'est pas sans projets pour le développement de cette belle aventure familiale.

Homme-orchestre de son entreprise, proche de ses collaborateurs comme de ses clients, Jean-François qui s'impose d'être sur le terrain, sur les chantiers, et qui partage les valeurs du Choletais, confie, à 42 ans, ne s'être jamais ennuyé et avoue qu'il referait le même parcours. Et on le comprend !



UN AMI DES ARTS

La maison d'un esthète-collectionneur

Une maison d'un esthète, certes, mais surtout la maison d'un collectionneur. D'un couple qui aime l'art moderne et plus encore les artistes, ce qui est rare. Un couple qui aime et sait partager ses passions. Construite en 1975, cette maison a connu cinq extensions qui ont plus que doublé sa surface initiale. Maison ouverte pour laisser entrer la lumière et les amis. Maison sans cloisons, où l'on circule librement d'un espace à un autre, mais qui multiplie les petits salons et les coins tranquilles, tous ouverts sur la campagne. L'idéal pour s'isoler ou pour bavarder, pour prendre un bon livre, ou simplement s'arrêter pour regarder les nombreuses œuvres d'art qui illuminent cette demeure.



Maison étonnante, maison transparente aussi, où il n'y a pas de rupture entre l'intérieur et le jardin et qui, vue des prairies qui l'entourent, ressemble à un toit de tuiles posé sur du verre. Et, à l'évidence, conçue pour recevoir et pour toutes les saisons.

Ce goût de la transparence se retrouve jusque dans la piscine dont une des parois a été taillée et vitrée, prolongeant la maison comme une pièce supplémentaire devant un patio où il fait bon prendre un repas en famille ou entre amis. Deux immenses palmiers et un monumental cube labyrinthique, en acier rouge, *Algorithme*, de Michel Jouet, viennent bousculer la sérénité de la campagne choletaise qui s'étend, paisible, devant la maison.

On choisit entre un large canapé rouge, flanqué de deux chaises Barcelona blanches, sous trois grosses suspensions industrielles, face à une cheminée et à une sérigraphie 3D pop art de l'Américain Charles Fazzino qui, avec humour, célèbre *la Magnificence* de Paris ; ou la chaise longue Le Corbusier en cuir blanc, dans un coin lecture, pour feuilleter un des nombreux livres d'art, près de deux *Nanas* danseuses de Niki de Saint Phalle. Ce peut être aussi le coin musique avec son imposant jukebox au son inimitable, ou une partie sur ce rare baby-foot Swinnen des années 30, la Rolls-Royce du genre, tout cela sous les yeux écarquillés d'un petit bonhomme vert qui joue de la guitare électrique, de l'artiste bordelais Jean-François Duplantier, alias Jofo.



À côté d'une peinture joyeuse de Fabrice Mulheim, un escalier en fonte d'aluminium, à la silhouette aérienne, dessiné par Roger Tallon, le grand designer français à qui l'on doit la ligne de l'Eurostar et tant d'autres objets industriels et domestiques, conduit à une mezzanine où se cache un bureau auquel les fenêtres en bandeau donnent un aspect de mirador.

La longue cuisine surveille la piscine et se poursuit par un coin *morning-room* aux meubles épurés en verre et inox, avec un mur blanc sur lequel tranche, insolite, un coucou de la Forêt-Noire.



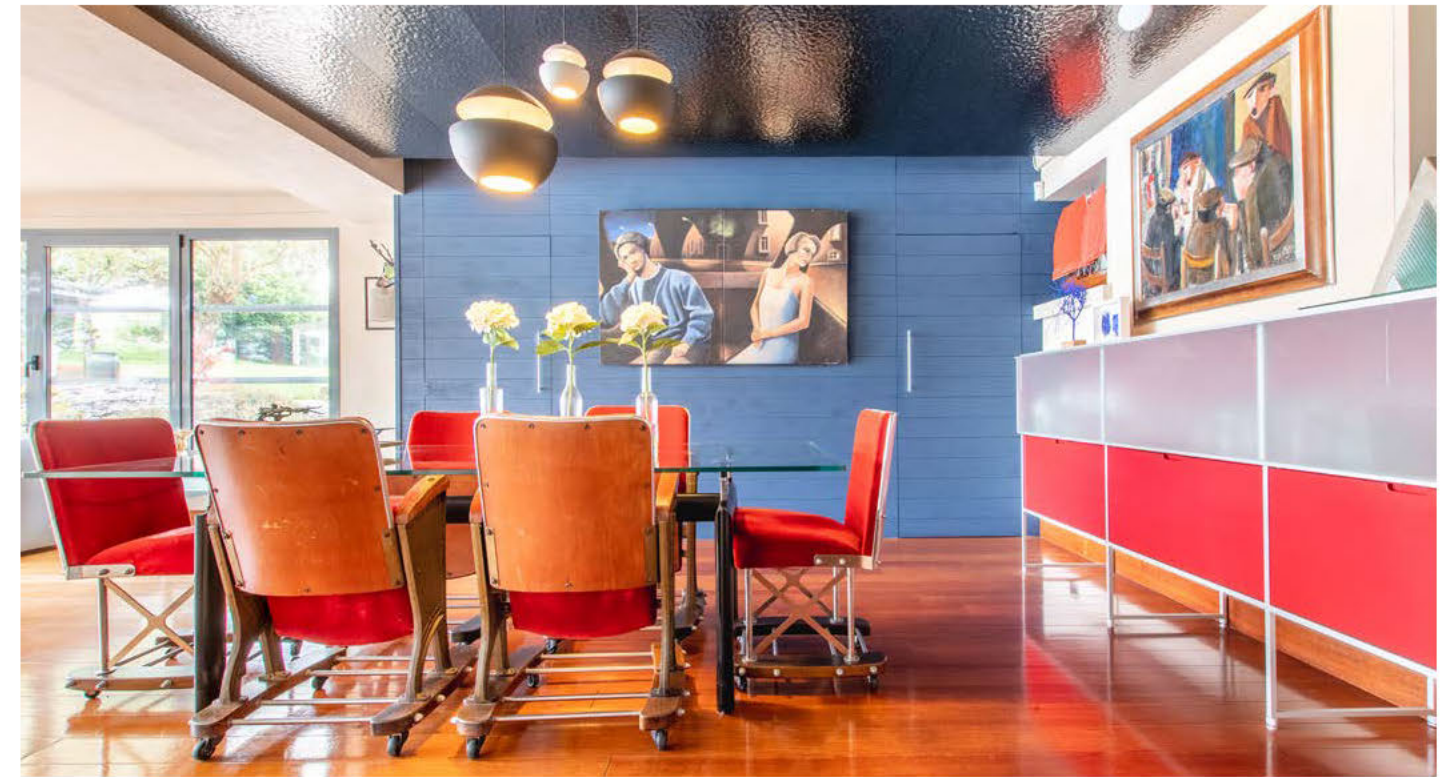


Aujourd'hui on peut aimer **consommer** comme avant, mais **autrement.**

- 🔘 Réparation en illimité avec le club INFINITY⁽¹⁾
- 🔘 Rachat
- 🔘 Reconditionné
- 🔘 Location

Boulangier Cholet
Centre commercial Carrefour - 24 rue des Pagannes

(1) Boulangier Le Club INFINITY est un contrat d'assurance.
Voir conditions, garanties et exclusions dans la notice d'information de l'assurance Boulangier Le Club INFINITY. Le Club INFINITY est un contrat d'assurance collective de dommages n°4033, souscrit par Boulangier SA au capital de 40 611 564 € - 347 384 570 RCS Lille métropole - Siège social : Avenue de la Motte 59810 LESQUIN ; par l'intermédiaire de Cofidis, SA à directoire et conseil de surveillance au capital social de 67 500 000 € situé Parc de la Haute-Borne, 61 avenue Halley, Villeneuve d'Ascq 59665, immatriculé au RCS de Lille Métropole sous le numéro 325 307 106 et immatriculé auprès de l'ORIAS sous le numéro 07 023 493 en qualité de Courtier d'assurances; auprès de CARDIF Assurances Risques Divers - S.A. au capital de 21 602 240 € - 308 896 547 RCS Paris - Siège social : 1 Boulevard Haussmann 75009 Paris - Entreprise régie par le Code des assurances. BOULANGER SA, RCS Lille B 347 384 570, au capital de 40 611 564 €, siège social Avenue de la Motte 59810 Lesquin



Une salle à manger au sol verni comme un parquet de bateau, le plafond métallisé argent, a un mur bleu qui met en valeur un couple à l'arrière d'une voiture, troublante peinture de Bernard Bouin, à côté d'une partie de cartes d'Élie Pesatori. Les sièges rouges d'un ancien cinéma des Muges, montés sur roulettes, entourent une table de verre sur laquelle on admire un fascinant trio de plongeurs, sculpture en bronze et verre de Claire Fontana, artiste qui sait figer le mouvement comme un instantané photographique. Devant un long meuble italien en métal et verre, rouge et blanc. On poursuit par un coin salon totalement vitré, qui offre une vue à 180° sur le jardin, avec un large et confortable canapé bleu et rouge et un fauteuil blanc Acapulco.

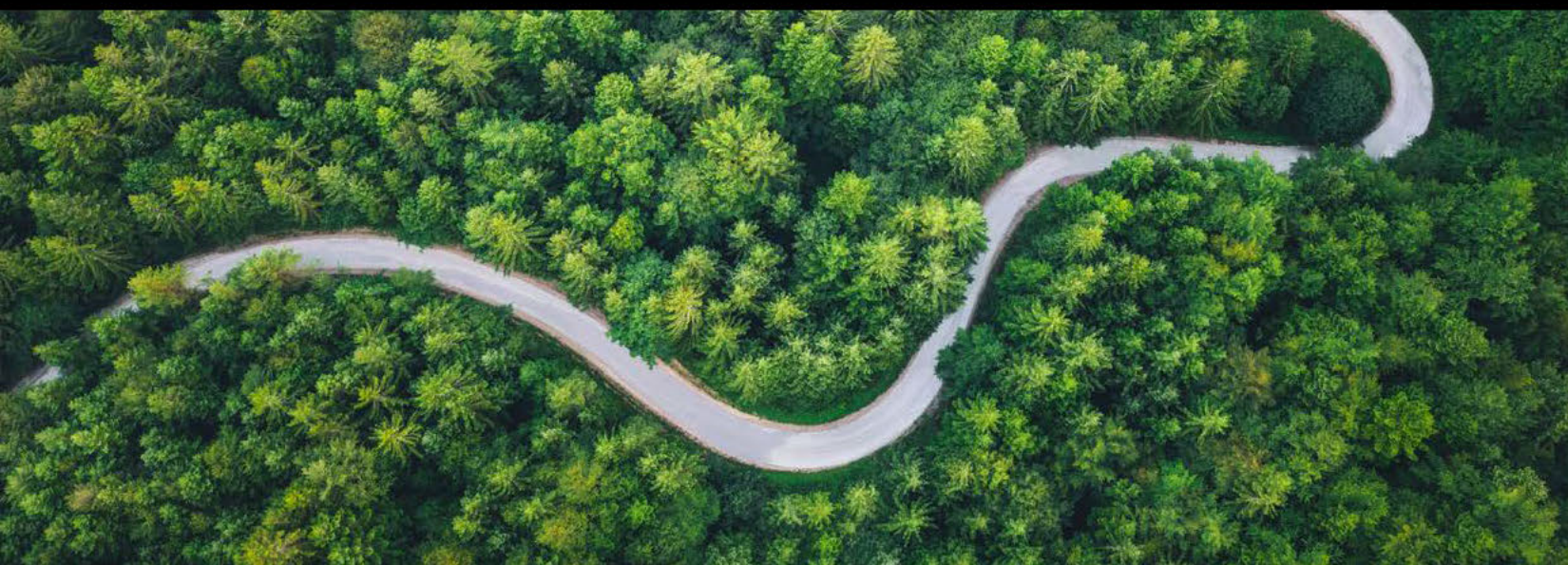


Une étonnante collection de bouchons de radiateurs amène à des chambres aux murs de verre, la chambre principale avec un lit bas inclus dans une estrade de bois. Une atmosphère très dépouillée qui évoque l'élégante sobriété des intérieurs japonais. Au centre d'une des salles de bains, un original meuble à double vasque, conçu par le propriétaire, dans l'esprit de ces sièges du Second Empire que l'on appelait confidents. Et disséminées dans la maison des abstractions géométriques, des sculptures de l'artiste et ami choletais, Michel Jouet, sans oublier des artistes et amis régionaux, Joël Rougié et Claude Coudert, car cette maison est d'abord celle d'un couple qui aime les artistes.



Accompagner nos clients dans le développement de leur performance durable et globale

**CRÉATION D'ENTREPRISE • JURIDIQUE • EXPERTISE RH ET SOCIALE
CONSEIL • AUDIT • EXPERTISE COMPTABLE ET GESTION**



6 rue de Montréal - Parc du Carteron - BP 20307 - 49300 Cholet
02 41 75 62 62 - cholet@bakertilly.fr - bakertilly.fr

INFRA'S

Les bienfaits du soleil



Faire entrer le soleil dans la maison c'est un peu le pari de José Socheleau qui, avec son père, Gérard, a créé l'entreprise Infra's. Une entreprise totalement familiale qui, depuis l'arrivée du petit-fils, Axel, un passionné d'informatique, réunit trois générations.

Gérard, jeune sportif de 78 ans, ancien footballeur et actuellement parmi les meilleurs tennismans du Maine-et-Loire de sa catégorie, a découvert l'infrathérapie en 2006, en Floride, au cours d'un stage d'alimentation vivante, à l'Institut Hippocrates de West Palm Beach.

Les bienfaits du soleil, dont ils ont fait le symbole de leur pays, les Japonais les connaissent depuis des siècles. L'été, au bord de la mer, ils s'ensablent jusqu'au cou, sur les plages, pour que le soleil, chauffant le sable riche en sel marin, active transpiration et élimination des toxines du corps. Une technique également en faveur dans la tradition berbère. C'est en 1800 que William Herschel l'astronome britannique d'origine allemande découvre les infrarouges, ces ondes électromagnétiques d'énergie, transmises par une forme invisible de la lumière. Et cette technique de rayonnement par infrarouges est utilisée depuis des décennies par la médecine pour la cicatrisation et le réchauffement des bébés en couveuse.

Le principe en est simple : le rayonnement infrarouge long, totalement inoffensif, crée une énergie absorbée par le corps (80 %) dont il accroît la température, sans modifier la température de l'air, au contraire du sauna traditionnel (100 % dans l'air). Il multiplie par deux le débit sanguin (7 à 15 l) et stimule le système cardiovasculaire. C'est le soleil, sans les UV !

Un rayonnement à la fois doux et puissant, qui traverse le derme et pénètre dans les tissus, avec une multitude d'effets bénéfiques tant en termes de santé que de bien-être ou de beauté, que l'on parle de relaxation, de détoxification, de lutte contre le stress, d'amincissement, d'anti-âge, de préparation physique ou de récupération.





Expert en solutions
de sécurité



Alarmes
Vidéoprotection
Télésurveillance
Particuliers • Professionnels



Votre installateur officiel Daitem

27 avenue du Colonel Fuller - 17300 ROCHEFORT
6 rue Georges Triaud - 17140 LAGORD
avasecurite.fr

05 46 87 14 29



Deux modes d'utilisation sont possibles, grâce à la haute production d'infrarouges.

Une séance « courte », l'infra minutes, entre 8 et 12 minutes, qui permet, sans avoir besoin de se déshabiller car aucune transpiration n'est créée, de se détendre, d'obtenir une relaxation musculaire et nerveuse profonde, efficace pour éliminer le stress et améliorer le sommeil. Avec un effet bénéfique sur la peau. Préliminaire idéal à une séance de massage ou de soins complémentaires. Elle peut aussi intervenir comme échauffement, une préparation idéale au sport.

Ou une séance « longue », entre 30 et 45 minutes pour un coût d'utilisation de moins d'un euro, qui provoquera une sudation intense — deux fois supérieure aux saunas traditionnels — et activera nettoyage en profondeur et détoxification du corps. Idéale, avec son action sur les ligaments et les muscles, ou après l'effort, pour récupérer et éliminer les acides responsables des courbatures. Intéressante également dans une perspective d'amaigrissement.

Question beauté, vous brûlez vos calories, vous nettoyez votre peau, vous régénérez votre épiderme et vous réduisez même la cellulite. Côté santé, vous détoxifiez et soulagez votre système immunitaire, vous renforcez les défenses de votre organisme, vous stimulez les cellules, vous régulez votre débit sanguin et votre tension artérielle. Et, dans un cadre thérapeutique, il permet de lutter contre la fibromyalgie, le psoriasis ou le diabète, de réduire les effets inflammatoires et de soulager les effets des maladies qui entraînent des douleurs chroniques.

Contrairement au sauna classique il peut être utilisé sans recommandations spécifiques par les personnes ayant eu des problèmes cardiaques, et il donne de bons résultats dans les cas de traitement de chimiothérapie.

Courtes ou longues, les séances sont toujours relaxantes, on n'a pas à lutter contre la chaleur, on peut même prendre un café, lire ou regarder un film... Le temps de chauffe est beaucoup plus court que pour un sauna traditionnel, 8 à 10 minutes suffisent puisqu'il n'y a pas à attendre le réchauffement de l'air. Le coût d'utilisation est dérisoire par rapport à un sauna classique, tant en termes de consommation que de maintenance. En moins d'une journée, Infra's, importateur pour toute la France, livre et monte une belle cabine Allwaspa, de cèdre rouge du Canada, entre 1,2 et 4,3 m². Elles sont conçues par l'expert suisse en infrarouge, Kurt Allenspach, équipées de réchauffeurs, certifiés non ionisant (OFEV), garantis sans électromog — c'est-à-dire sans génération de champs électriques et magnétiques —, qui viennent de Californie.

On voit même des entreprises qui, soucieuses du bien-être de leurs salariés, en implantent dans leurs bureaux pour des pauses relaxantes et antistress. Si nos voisins belges, suisses, autrichiens et allemands installent plus de 1 000 cabines par an, force est de constater que l'infrathérapie n'est pas encore dans la culture française. Soucieux de faire connaître d'une façon innovante ce concept trop méconnu en France, et convaincus de la qualité de leurs saunas, José et Gérard Socheleau proposent même de les essayer dans leurs showrooms de Beaupréau (49), du Pouliguen (44), ou de Venansault (85).

Une occasion de bien sentir la différence, d'en découvrir les bienfaits et de rencontrer des chefs d'entreprise passionnés !



Publireportage

MIEUX ENTENDRE

pour profiter de la vie

Les paroles sages tombent quelquefois dans l'oreille d'un sourd ; mais un mot gentil n'est jamais perdu.

Arthur Helps

Entendre pour comprendre. Percevoir pour saisir. Écouter pour communiquer et rayonner. L'audition est synonyme de partage et de convivialité. Plus encore, elle permet de nous aiguiller, d'alerter sur les dangers ; elle stimule notre équilibre et notre mémoire et développe notre joie de vivre.

Rien ne remplace, en effet, la convivialité entre amis, les conférences lors des voyages, le plaisir d'une bonne émission ou d'un spectacle, la joie des instants partagés avec ceux que l'on aime... Il est aujourd'hui possible de conserver tous ces plaisirs grâce à des systèmes de haute technologie permettant non seulement de bénéficier d'un vrai confort auditif mais aussi d'être connecté(e) en direct avec son téléphone, sa télévision, les guides dans les musées, le jeu des acteurs grâce à l'installation de boucles magnétiques dans les théâtres...

Bien entendre est un plaisir essentiel dont on ne saurait se priver. Il existe aujourd'hui des aides auditives alliant à l'innovation et à la performance un design aussi élégant que discret. Elles traduisent un désir de mieux-être mais deviennent aussi prétexte de mode. L'écouteur sans fil peut se transformer alors en un ornement inédit : le bijou d'écoute. Autre atout, les systèmes désormais rechargeables qui vous permettent d'évoluer en toute liberté.



**AUDITION
CONSEIL**

Bien entendre, c'est être libre !

SPÉCIALISTE DE LA CORRECTION AUDITIVE

4 rue d'Austerlitz - Cholet - 02 41 64 00 65

38 place Saint-Pierre - Cholet - 02 41 58 12 78

auditionconseil-pl.fr

B
Burologic

**SIMPLIFIEZ-VOUS LA VIE
EN OPTIMISANT LA GESTION
DE VOS FACTURES
ET DOSSIERS RH.**

**ZEENDOC
PLATINIUM**

BUROLOGIC, VOTRE PARTENAIRE EN DÉMATÉRIALISATION, IMPRESSION ET TÉLÉPHONIE

📍 À CHOLET

🌐 BUROLOGIC.FR

☎ 02 41 35 10 00

119€

monture + verres



#PrixDoux !



pk3
LE CENTRE

optimiz-cholet.fr

1 monture collection M&G + 2 verres Orgalux 15 ST (limites de correction +/- 6.00 cyl 2.00)



TREMBLAIS
CRÉATEUR

PAYSAGE - PISCINE - SPA - MAINTENANCE

Créateur d'espace de vie depuis plus de 50 ans

TREMBLAIS CRÉATEUR conçoit des espaces extérieurs en harmonie avec votre maison. Véritable ensemblier du jardin, combinant le minéral et le végétal, le bois, la pierre, le métal et l'eau.



Photographe : Fred Pieau pour L'Esprit Piscine et Tremblais Créateur.

OUVERT LE LUNDI DE 14 H À 18 H, DU MARDI AU SAMEDI DE 10 H À 12 H 30 ET DE 14 H À 18 H 30.

Zone du Cormier - Rue Charles Tellier - Cholet
05 49 74 23 70 - tremblais@tremblais.fr - tremblais.fr